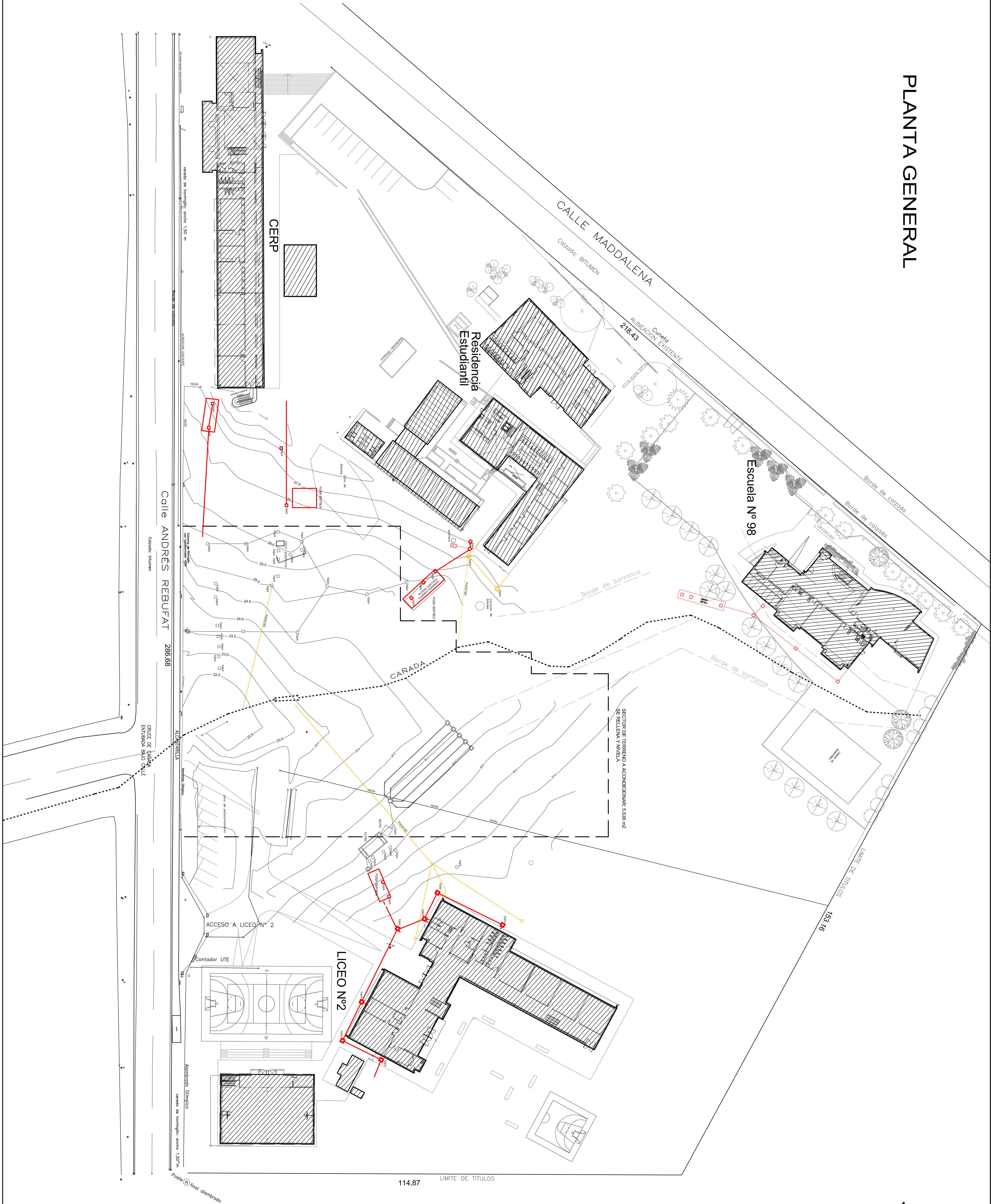
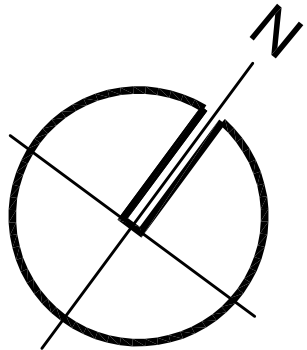


PLANTA GENERAL



REFERENCIAS

- Instalación sanitaria en uso
- Instalación sanitaria obsoleta

		CONSEJO DIRECTIVO CENTRAL	
ADMINISTRACIÓN NACIONAL DE EDUCACIÓN Y CENCIA		DIRECCIÓN REGIONAL DE INFRAESTRUCTURA	
COMISIÓN DESCENTRALIZADA DE COLOMIA		REGIA	
ACORDAMIENTO		LOCALIDAD DEL SACRAMENTO	
DIRECCIÓN ANDRÉS REBUFAT EBO		DEPARTAMENTO	
DIEGO MADDALENA		COLOMIA	
PLANO DE		LAYOUT No	
PADRÓN 3136 (CERP - Liceo 2)		L 2	
ARQUITECTO: JUAN CARLOS BAZÁN		ESCALA	
ATE # 40010 VERONICA BAZÁN		1:500	
TÉCNICO		R1	